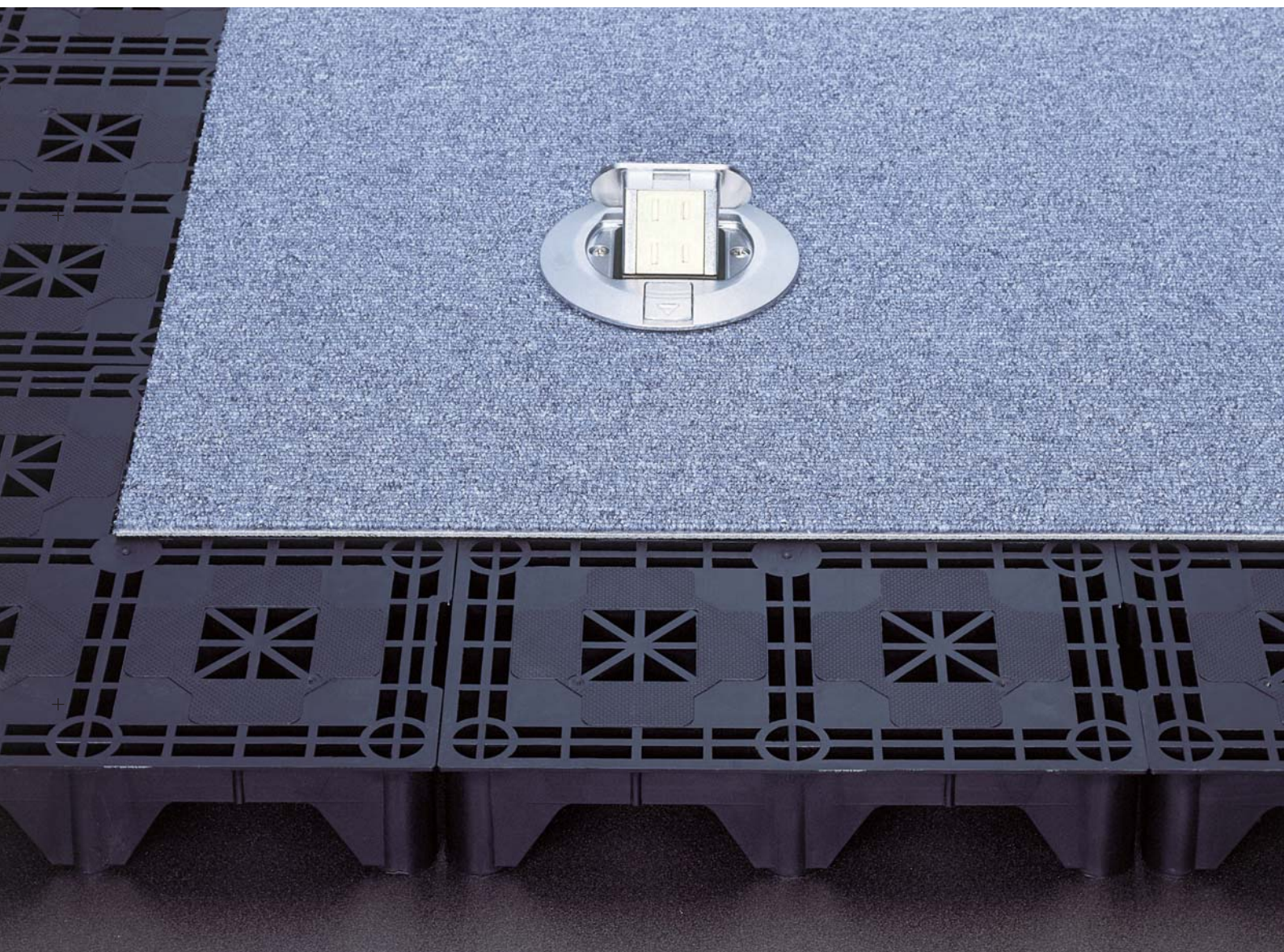


イノアックOAフロア **NP** タイプ

レイアウトの変更やメンテナンスの対応に優れたリサイクル材料のフロアシステム



■製品性能値

タイプ	材 質	重 量	サ イ ズ	中央集中荷重	辺中央集中荷重	積 載 荷 重
				積 載 荷 重 2500N時	積 載 荷 重 2500N時	
NP-40	特殊ポリプロピレン (リサイクル材)	8.0kg/m ²	H40×250×250 (mm)	2.5ミリ以内	2.5ミリ以内	3000N/m ²
NP-50	特殊ポリプロピレン (リサイクル材)	9.0kg/m ²	H50×250×250 (mm)	2.5ミリ以内	2.5ミリ以内	3000N/m ²
NP-75	特殊ポリプロピレン (リサイクル材)	10.0kg/m ²	H75×250×250 (mm)	2.5ミリ以内	2.5ミリ以内	3000N/m ²
NP-93	特殊ポリプロピレン (リサイクル材)	11.0kg/m ²	H93×250×250 (mm)	2.5ミリ以内	2.5ミリ以内	3000N/m ²

1. リサイクル材料を使用

自動車関連部材のリサイクル材料を使用しています。

2. スピーディーな施工性

置きタイプのフロアですので施工が簡単、スピーディーに行なえます。既設のビルの改修工事等に容易に対応できます。

3. 軽量、施工性が容易

製品重量が約9kg/m² (H50)と軽量ですので持ち運び、施工が容易に出来ます。

4. パネル天高さ40・50・75・93mmの4タイプ

部屋の高さに影響が少ない高さ40mmタイプから、配線容量によりパネル天高さ50mm・75mm・93mmタイプがあります。

5. 配線メンテナンスが容易

パネルの表面の一部が格子状で内部が透視できますので、配線の点検、確認が容易に行なえます。

6. OAタップ取出口

パネルの2箇所OAタップ取り出し用切込みを入れました。これを合わせることで8mmまでの通線が可能です。

■施工手順

1 床面の調整及び清掃

床面に凹凸、段差がないか調べ、モルタル等で補修し平滑にしておいてください。その後で床面のゴミがない様、清掃してください。

2 フロアシートの敷き詰め

下地にフロアシートを敷き詰めます。フロアシート同士が重ならないよう、突き合わせて施工してください。



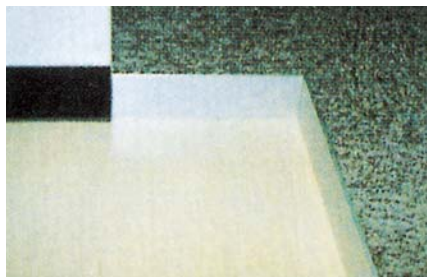
3 割り付け・墨出し

直角面の壁面がある場合は墨出しをせず、その壁面を基準としNPパネルを敷き詰めます。それ以外は図面に従い、基準線をフロアシート上に墨出しします。中心部より割り付けの場合は中心線と基本墨を出します。



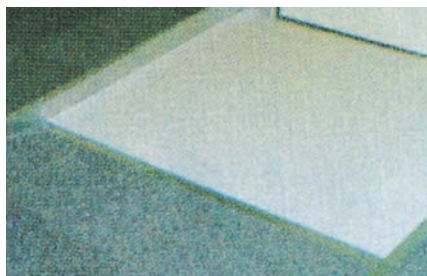
4 見切り材の取り付け

固定が必要な箇所のみ(主として出入口踏み込み部)に取り付けます。



6 スロープの取り付け

踏み込み部の巾に応じてスロープを敷き並べます。接着またはアンカーボルトにより床面に固定します。



5 OAフロアの敷設

墨出し線に沿ってOAフロアを敷き詰めます。



7 タイルカーペットの敷き詰め

NPパネル中心部にタイルカーペット端部が来るよう、敷き並べます。タイルカーペットは市松模様になるよう、向きに注意してください。ズレ防止のため、粘着剤で固定してください。

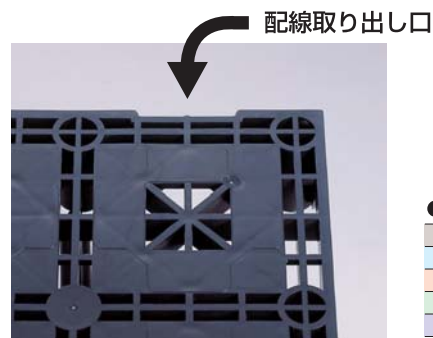
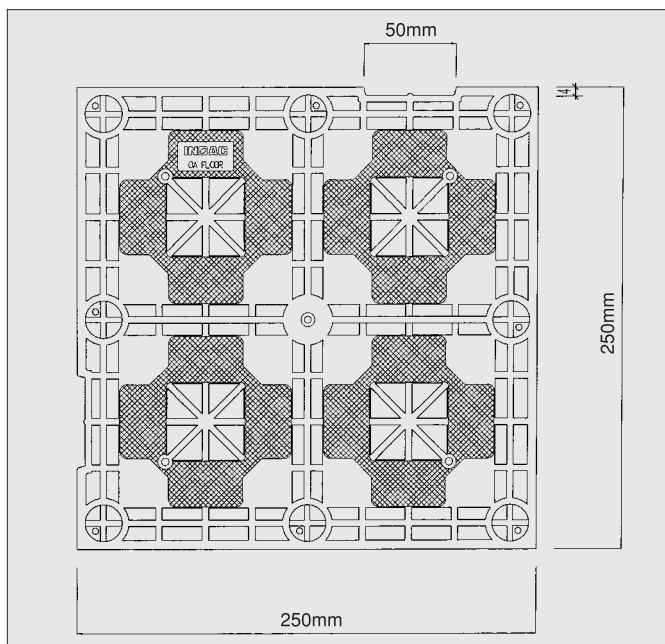


8 配線工事(別途工事)

敷設完了後、配線設計に従い、配線の必要な場所のパネルを取りはずして、配線及びコンセント等の取り付けをおこないます。

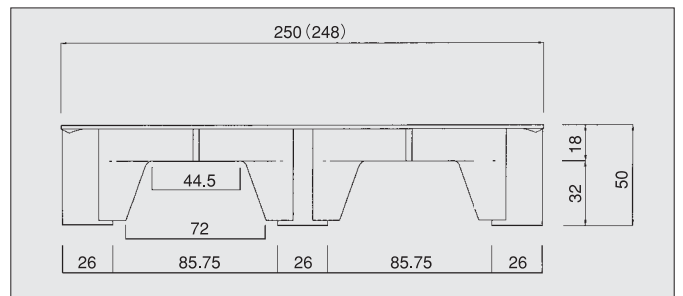
■構成部材

●NPパネル



●有効配線スペース 単位：mm

タイプ	A	B
NP-40	22	40
NP-50	32	50
NP-75	57	75
NP-93	75	93



NP-40



NP-50



NP-75



NP-93



空調グリルパネル

材質 スチール (クロムメッキ塗装)
寸法 149W×499L

高さ調整タイプ

こちらの
商品は受注
生産品となっ
ております



●フロアシート

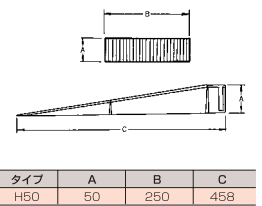
パネルを敷設する下地床 (既存床) に敷き詰めます。下地のわずかな不陸を吸収し、衝撃の緩和や防音効果があります。

- サイズ：厚さ2mm×幅1000mm×長さ20m
- 材質：発泡ポリエチレン
- 梱包：20m巻



●樹脂製スロープ

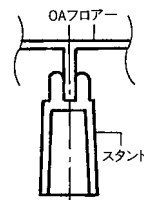
- 材質：難燃性樹脂
- 梱包：4本/ケース



●補助スタンド (スタンド40・50・75・93)

ボーダー部などパネルを切断した部分の補助足としてまた、パネルの補強に使用します。

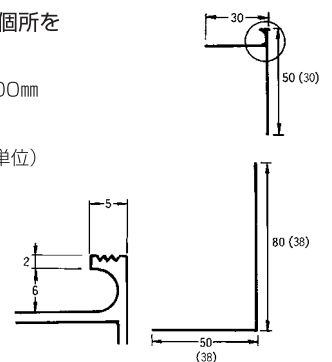
- 材質：特殊ポリプロピレン
- 梱包：H40・50用 100本/袋
H75・93用 50本/袋



●上り框

スロープへの移行部など滑りやすい箇所をカバー、固定します。

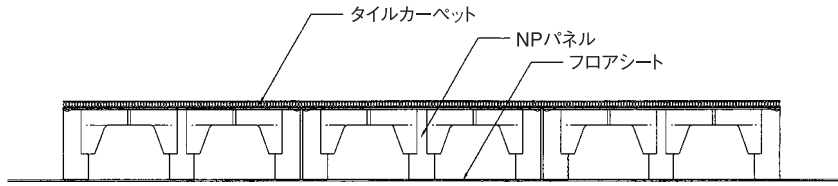
- サイズ：H40・H75・H93用 長さ2000mm
H50用 長さ3640mm
- 材質：アルミ押出シルバー仕上げ
- 梱包：2本/ケース (H50用は1本単位)



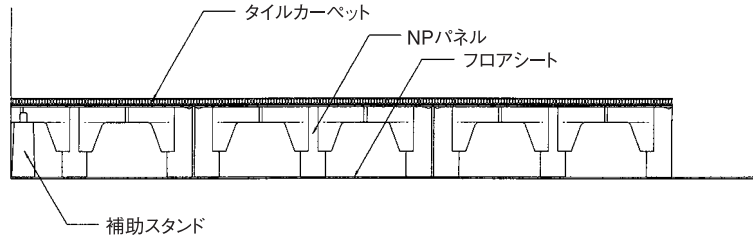
※ () 内はH50用です。

参考納め図

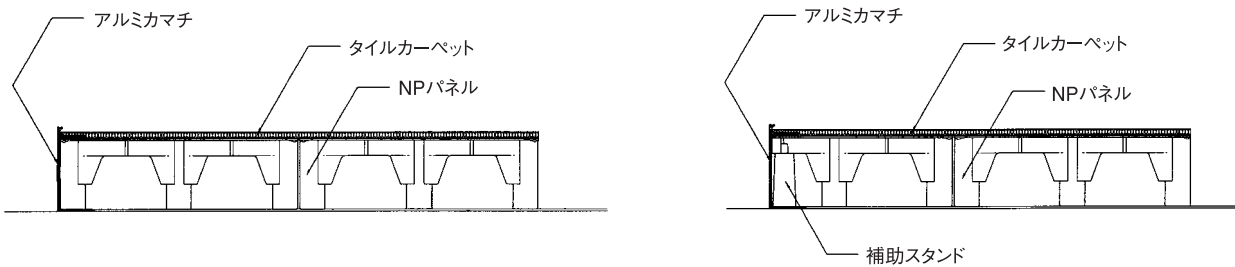
1. 一般中央部



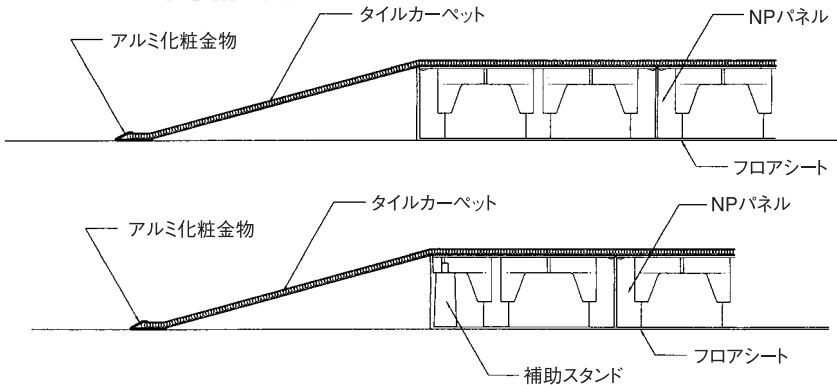
2. ボーダー部分納り図



3. カマチ部分納り図



4. スロープ部分納り図



注意

- ① 金庫、コンピューター、重量書棚などの重量物を設置する場合は荷重のかかる場所に補強鉄板及び補助スタンドで補強して下さい。またこれらの搬入、移動時には充分強度のある養生が必要です。
- ② 重量機器の搬入・設置の際は以下の点についてご注意下さい。
 - 1) 表面仕上材を保護する場合は、ベニア板(9mm以上)で養生して、機器を移動して下さい。
 - 2) 機器の設置の際に、1ヶ所に集中しないようにご注意下さい。
 - 3) 重量物の移動により養生合板が必要になる場合があります。
 - 4) 配線用開口部の周辺は、強度が低下しますので、重量物の設置にはご注意下さい。補助スタンドを必要とするケースがありますので、詳しくはご相談下さい。
- ③ 床暖房など温度の上がるような使い方は避けて下さい。
- ④ 室内で走ったり、跳んだり跳ねたり床面に衝撃のかかるような使い方は避けて下さい。

●このカタログに記載の内容は2005年11月現在のものです。 ●製品の改良等のため、製品仕様を予告なく変更することがありますので、あらかじめご了承下さい。 ●印刷物と実際の商品とは、多少色調が異なる場合があります。
●このカタログに記載されている表・図面・写真等を無断で転載、或いは複製することは、かたくお断りします。

TSC株式会社

● 〒112-0001 東京都文京区白山2丁目26番19号
 TEL : 03-3814-8481 FAX : 03-3813-2257
 URL <http://www.tsc.co.jp/>
 E-mail : info@tsc.co.jp

イノアックOAフロア **NEW** FOSPA[®] (フォスパ)

人に優しく、安全な環境オフィス作りのために!



錆びにくいパネル

■パネルの仕様

名称	FOSPA (フォスパ)
寸法	500mm×500mm×25mm
材質	両面亜鉛鉄板
	全面エポキシ樹脂電着カチオン塗装
	上板 1.5mm 下板 1.0mm
床高	H=50~150 (標準品)
	H=160~300 (特注品)
製品重量	6.0kg/枚 24.0kg/m ²
支持方法	パネル組込方式、独立支持方式

■支持脚の仕様

H=50~150用 (標準品)	
ベースプレート	φ80×t3.2 電気メッキ仕上
ボルト、ナット	M16 電気メッキ仕上
ロックプレート	スプリングワッシャー付き
固定用皿ビス	電気メッキ仕上
H=200~300用 (特注品)	
ベースプレート	□150×t3.2 電気メッキ仕上
ボルト、ナット	M20 電気メッキ仕上
パイプ	φ34 焼付塗装
ロックプレート	スプリングワッシャー付き
固定用皿ビス	電気メッキ仕上

■特徴

1. 錆びにくいパネル

パネルの全面にエポキシ電着塗装(カチオン塗装)がしてあるためパネルが錆びにくい。

2. 配線スペースが大きい

上板 t1.5mmと下板 t1.0mmを採用することにより、パネルの厚みを25mmとしパネル下の配線容量を大きくしました。

3. 安全性

パネル、支持脚、ロックボルトの全てが鋼製であるため大きな荷重も保持でき、衝撃荷重にも耐えられます。また、静電気防止がなされていますので火災発生を防ぎます。

4. 静かで快適

パネルの上板を t1.5mmと厚くしたことにより、歩行感がさらに快適になりました。

5. OAタップ取出口増設

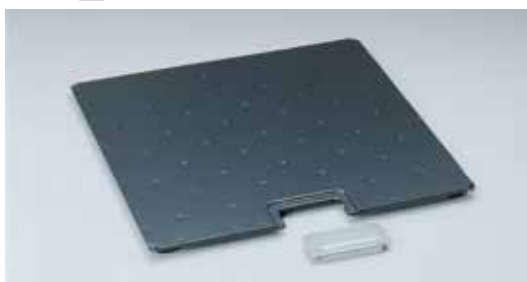
現在の配線器具は、アップコンセントやインナーコンセントの使用が少なくなり、OAタップを使用するケースが増えてきています。そこで、NCパネルに1か所(4×40mm)のOAタップ取出口を設けました。

6. リサイクルが容易

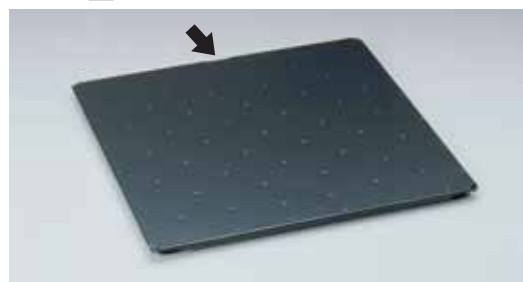
パネルがスチール製の為リサイクルが容易です。

■パネル形状

1. 1C型



2. NC型



※通線のためNCパネルに1ヶ所4×40mmの取出口があります。



■支持脚形状

1. Sタイプ



2. Bタイプ



■支持脚調整巾(標準在庫品)

Sタイプ、Bタイプ共通				
品番	H=60用	H=80用	H=100用	H=150用
パネル天高	50~70	68~92	88~112	138~162
配線スペース高	29~49	47~71	67~91	117~141

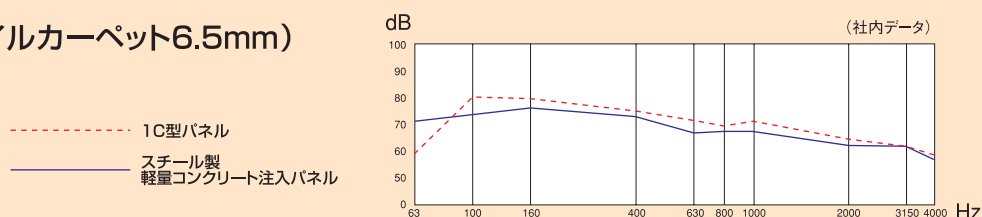
■強度

JAF規格との比較

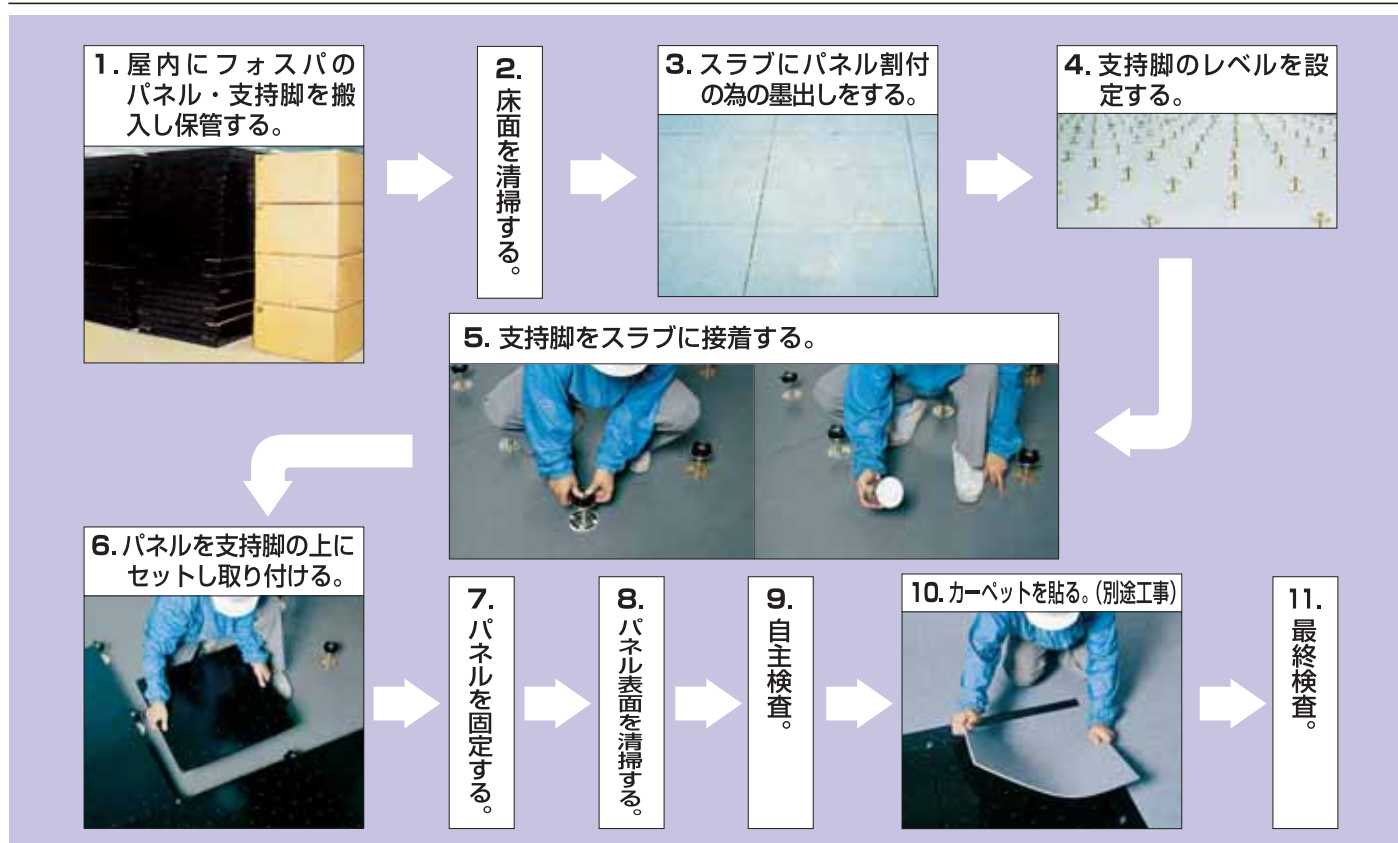
	JAF規格	フォスパ (社内データ)
長さ寸法性能	±0.3mm以内	適合
平面寸法性能	±0.3mm以内	適合
平滑性能	0.5mm以下	適合
中央集中荷重	3,000N	3,000N
パネルたわみ (中央集中)	4.0mm以下	2.0mm以下
最大荷重 (中央集中)	6,000N	12,000N
辺集中荷重	3,000N	3,000N
パネルたわみ (辺集中)	4.0mm以下	2.5mm以下
最大荷重 (辺集中)	6,000N	10,000N
絶縁抵抗値	規格なし	$10^5 \sim 2 \times 10^{10} \Omega$
耐震性能	規格なし	1Gクリア (H=100)

■音響データ

カーペットを敷いた場合 (タイルカーペット6.5mm)

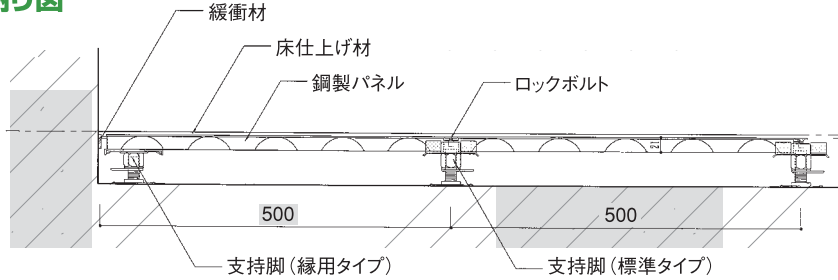


■取付手順

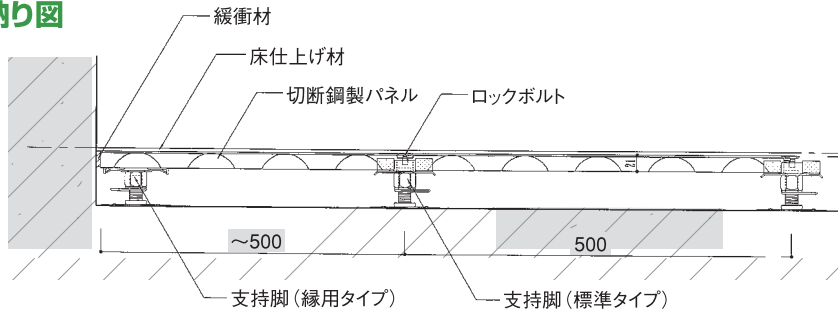


■標準納り図

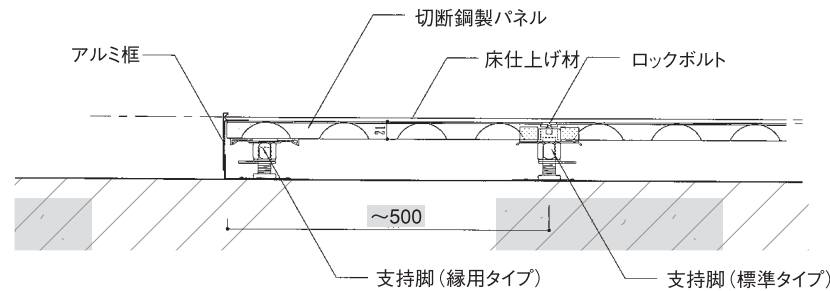
1. 割付基準部分納り図



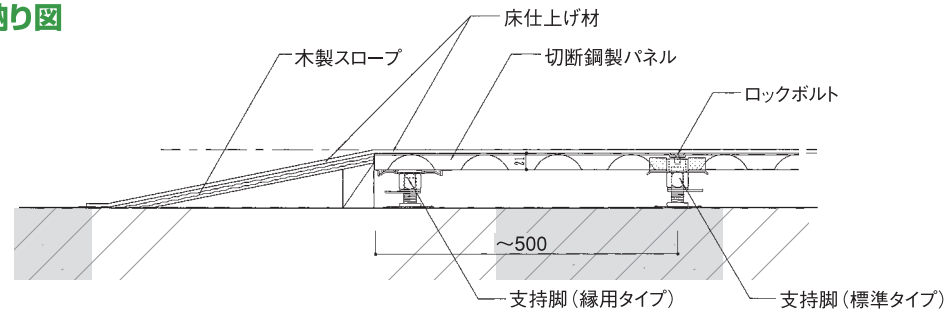
2. ボーダー部分納り図



3. 框部分納り図



4. スロープ部分納り図



⚠ 注意

- ① 金庫、コンピューター、重量書棚などの重量物を設置する場合は荷重のかかる場所に補強鉄板及び補助スタンドで補強して下さい。またこれらの搬入、移動時には充分強度のある養生が必要です。
- ② 重量機器の搬入・設置の際は以下の点についてご注意下さい。
 - 1) 表面仕上材を保護する場合は、ベニヤ板(9mm以上)で養生して、機器を移動して下さい。
 - 2) 機器の設置の際に、1ヶ所に集中しないようにご注意下さい。
 - 3) 重量物の移動により養生合板が必要になる場合があります。
 - 4) 配線用開口部の周辺は、強度が低下しますので、重量物の設置にはご注意下さい。補助スタンドを必要とするケースがありますので、詳しくはご相談下さい。
- ③ 床暖房など温度の上がるような使い方は避けて下さい。
- ④ 室内で走ったり、跳んだり跳ねたり床面に衝撃のかかるような使い方は避けて下さい。

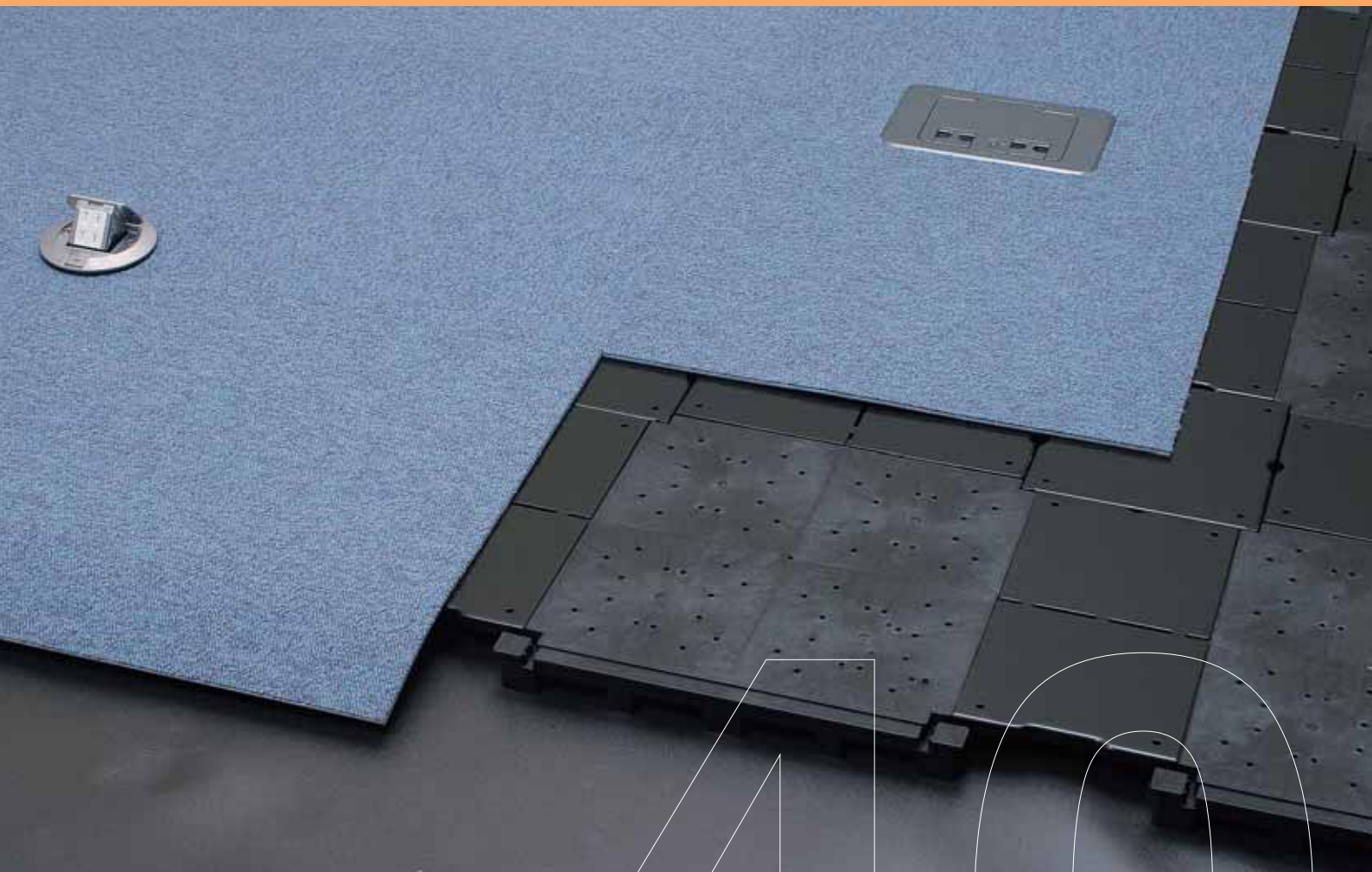
●このカタログに記載の内容は2004年11月現在のものです。 ●製品の改良等のため、製品仕様を予告なく変更することがありますので、あらかじめご了承下さい。 ●印刷物と実際の商品とは、多少色調が異なる場合があります。
●このカタログに記載されている表・図面・写真等を無断で転載、或いは複製することは、かたくお断りします。

TSC株式会社 ● 〒112-0001 東京都文京区白山2丁目26番19号
 TEL : 03-3814-8481 FAX : 03-3813-2257
 URL <http://www.tsc.co.jp/>
 E-mail : info@tsc.co.jp

低床溝配線タイプ、パネル高40mm

溝配線

イノアックOAフロア MAX40



パネル仕様

名称	MAX40
高さ	40mm
寸法	パネル寸法 364.5mm×364.5mm×40mm (有効溝寸法 135mm×30mm) センターキャップ 194mm×194mm×2.3mm ・ フランクキャップ 305mm×164mm×2.3mm 1モジュール寸法 500mm×500mm×40mm
材質	パネル部分 特殊ポリプロピレン(リサイクル材) ・ 溝キャップ部分 スチール焼付塗装
強度	荷重300Kg時たわみ量2.5mm以内(3000N)
製品重量	15Kg/㎡
支持方法	置敷方法

イノアックOAフロア MAX40 溝配線

特 徴

パネルの高さ 40mm

置敷低床タイプでも溝配線タイプの為、大容量の配線が可能です。

スピーディーな施工性

施工が簡単、スピーディーな置敷タイプ。短時間作業で改修に最適です。

メンテナンスが楽な軽量タイプ

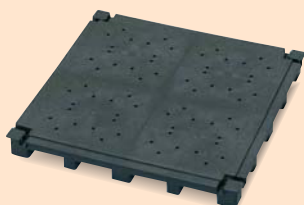
持ち運び、施工の容易な重量15kg/m²。スラブへの負荷もわずかです。

リサイクル材料を使用

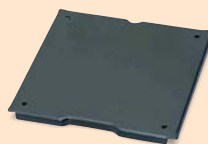
ポリプロピレン製のリサイクル材を100%使用しています。

製品仕様

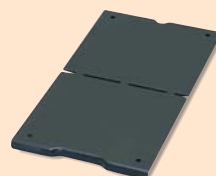
1 MAパネル
材質 特殊ポリプロピレン製
寸法 364.5W×364.5L×40H



2 センターキャップ
材質 スチール焼付塗装
寸法 194W×194L×2.3t



3 フランクキャップ
材質 スチール焼付塗装
寸法 305W×164L×2.3t



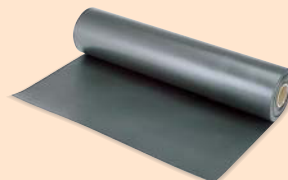
4 ボーダーキャップ
材質 スチール焼付塗装
寸法 27W×194L×2.3t



5 ボーダートリマ
材質 天然ゴム
寸法 15W×300L×2.0t



6 フロアシート
材質 ポリエチレン製
寸法 1,000W×20,000L×2.0t



7 アルミカマチ
材質 アルミ(A6063S)
寸法 30W×2,000L×47H



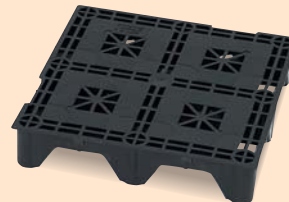
8 アルミスロープ
材質 アルミ(A6063S)
寸法 1,000W×320L×40H



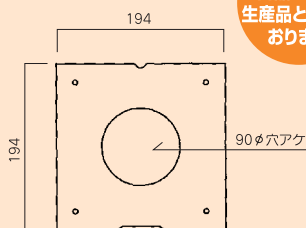
9 補助脚
材質 特殊ポリプロピレン製
寸法 角型



10 NPパネル(ボーダーパネル)
材質 特殊ポリプロピレン製
寸法 249W×249L×40H

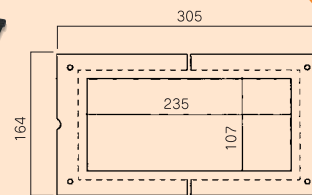
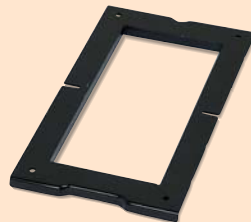


11 アップコンセント用プレート
材質 スチール焼付塗装
寸法 松下電工DU5160LK用



こちらの
商品は受注
生産品となり
ます

12 インナーコンセント用プレート
材質 スチール焼付塗装
寸法 寺田電機TFB-93R40シリーズ用



こちらの
商品は受注
生産品となり
ます

注意

- ① 金庫、コンピューター、重量書棚などの重量物を設置する場合は荷重のかかる場所に補強鉄板及び補助スタンドで補強して下さい。
またこれらの搬入、移動時には充分強度のある養生が必要です。
- ② 重量機器の搬入・設置の際は以下の点についてご注意下さい。
 - 1) 表面仕上材を保護する場合は、ベニヤ板(9mm以上)で養生して、機器を移動して下さい。
 - 2) 機器の設置の際に、1ヶ所に集中しないようにご注意下さい。
 - 3) 重量物の移動により養生合板が必要になる場合があります。
 - 4) 配線用開口部の周辺は、強度が低下しますので、重量物の設置にはご注意下さい。
補助スタンドを必要とするケースがありますので、詳しくはご相談下さい。

- ③ 床暖房など温度の上がるような使い方は避けて下さい。
- ④ 室内で走ったり、跳んだり跳ねたり床面に衝撃のかかるような使い方は避けて下さい。
※このカタログに記載の内容は2005年11月現在のものです。
※製品の改良等のため、製品仕様を予告なく変更することがありますので、あらかじめご了承下さい。
※印刷物と実際の商品とは、多少色調が異なる場合があります。
※このカタログに記載されている表・図面・写真等を無断で転載、或いは複製することは、かたくお断りします。

T S C 株式会社

〒112-0001 東京都文京区白山2丁目26番19号
TEL : 03-3814-8481 FAX : 03-3813-2257
URL <http://www.tsc.co.jp/>
E-mail : info@tsc.co.jp